



INGENIA

Sociedad Anónima

OBRAS Y PROYECTOS ELECTROMECA'NICOS

Tradición de
Cumplimiento

Avenida Circunvalación
Ciudad de Córdoba - Argentina

www.ingeniasa.com.ar

45 AÑOS

Tradición de Cumplimiento

Somos Especialistas en la Ejecución de Obras y Proyectos de Instalaciones Electromecánicas, interviniendo en la Construcción de Importantes Emprendimientos a lo largo de las últimas cuatro décadas.

En proceso de certificación:



Sistema de Gestión de ambiente



Sistema de Gestión de la seguridad y salud en el trabajo



Sistema de Gestión de la calidad



TOCÁ O CLICKEÁ PARA IR
A NUESTRO SITIO WEB

Qué Hacemos

Somos una empresa de Ingeniería, que ofrece soluciones de excelencia.

Somos una empresa líder del mercado, especializada en la ejecución de Obras y Proyectos Electromecánicos, con más de 45 años de trayectoria, fuertemente orientada a la satisfacción del cliente y al cumplimiento irrestricto de los compromisos asumidos, con la máxima calidad, implementando un sistema de mejora continua.

Pretendemos ser verdaderos socios estratégicos en los proyectos de nuestros clientes, ofreciendo un servicio integral que abarque desde la gestión técnico-administrativa de los mismos, la elaboración de la ingeniería en todas sus etapas y la ejecución completa de las obras proyectadas.

Infraestructura Eléctrica y Telecomunicaciones

- Líneas Aéreas y Subterráneas de Alta Tensión (132 kV Y 66 kV).
- Líneas Aéreas y Subterráneas de Media Tensión (13,2 kV) Y Baja Tensión (0,38-0,22 kV).
- Subestaciones Estaciones Transformadoras.
- Electrificación de Loteos - Urbanizaciones públicas y privadas.
- Sistemas de Monitoreo Urbano y Video Vigilancia.
- Redes de Fibra Óptica FTTH (Fiber To The Home).
- Redes Wireless.





Instalaciones Eléctricas Interiores

- Instalaciones de Fuerza Motriz, Iluminación y sistemas de Corrientes Débiles de:



- Diseño y Fabricación de Tableros Eléctricos, C.C.M., Celdas de Media Tensión, Centros Compactos de Potencia y Centros Reducidos de Distribución en M.T.
- Instalaciones de Automatización y Control de Industria 4.0.
- Sistemas de Señales Débiles: BMS (Building Management Systems), Cableado Estructurado, Detección de Incendio, Control de accesos, Circuitos de cámaras de seguridad, etc.



Alumbrado Público

- Iluminación Vial de Autopistas, Autovías, Rutas y Calles Urbanas.
- Alumbrado Ornamental y Decorativo de Espacios Verdes, Parques urbanos y Espacios públicos.
- Iluminación deportiva de Estadios de Fútbol y campos de deportes.



Obras Civiles

- Construcciones Civiles llave en mano.
- Montajes Industriales.
- Instalaciones de Piping e instrumentación.
- Obras Viales y de Movimiento de Suelos.
- Redes de otros servicios públicos urbanos (agua, gas, cloacas, etc.)



Energías Renovables

- Sistemas de Energía Solar Fotovoltaica. (ON GRID, OFF GRID, HÍBRIDOS).
- Sistemas de Bombeo Solar.
- Energía de Biomasa.
- Energía Eólica.

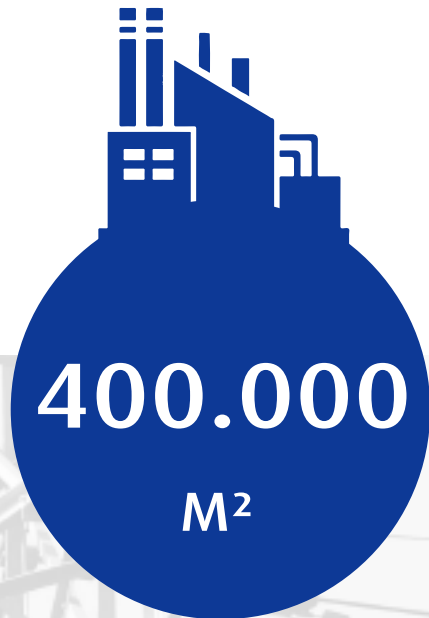


Fabricación y Distribución de Materiales de Electricidad Urbana

- Fabricación de Columnas de Alumbrado Público.
- Distribución y venta (stock permanente) de Conductores Eléctricos de M.T. y BT.
- Artefactos y sistemas de Iluminación Led.



Nuestros Logros



INSTALACIONES ELÉCTRICAS DE GRANDES SUPERFICIES CUBIERTAS (ILUMINACION, FUERZA MOTRIZ Y SEÑALES DEBILES)



INSTALACIONES DE ILUMINACIÓN LED



ELECTRIFICACIÓN (LMT, SET Y RBT) Y ALUMBRADO PÚBLICO



CONSTRUCCION DE LÍNEAS DE ALTA TENSIÓN (66 Kv y 132 KV)



SUBESTACIONES
TRANSFORMADORAS
AT/MT Y MT/BT



TENDIDO DE LÍNEAS
AEREA Y SUBTERRANEAS
DE MEDIA TENSION
Y BAJA TENSION



INSTALACIÓN DE
REDES DE VOZ Y DATOS



INSTALACIÓN DE FIBRA
ÓPTICA URBANA

Nuestra Capacidad Operativa



23 INGENIEROS Y
TÉCNICOS
ESPECIALIZADOS



18
PERSONAL DE
ADMINISTRACIÓN/
COMPRAS/LOGÍSTICA

150
DOTACIÓN
OPERATIVA
PROMEDIO



16

CAMIONETAS

4

RETROEXCAVADORAS

8

GRÚAS MONTADAS
SOBRE CAMIÓN

6

MINICARGADORAS
CON ACCESORIOS

280 m² DE OFICINAS

2500 m² DE DEPOSITOS

Clientes que confían en nosotros







Nuestras obras





Planta Bimbo Córdoba

Proyecto y Ejecución de
Instalaciones Eléctricas completas.

Proyecto Ejecución de obra de Nexo
con Red de Energía Pública.





Cierre Av. Circunvalación Ciudad de Córdoba - Arco Noroeste

Proyecto y Ejecución de Despeje de Interferencias Eléctricas en Alta Tensión, Media Tensión y Baja Tensión.

Proyecto y Ejecución de Iluminación Vial y Nexos con Red de Energía Pública.



Urbanización Valle Cercano

- Barrio La Victoria
- Barrio El Triunfo
- Barrio Los Juegos
- Barrio El Equipo

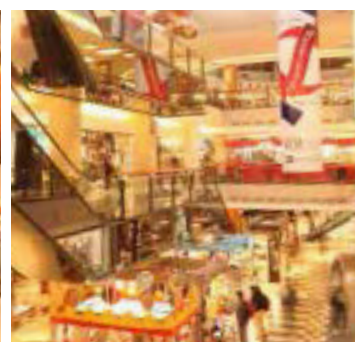
Proyecto y Ejecución de obra
de Nexo con Red de Energía Pública.

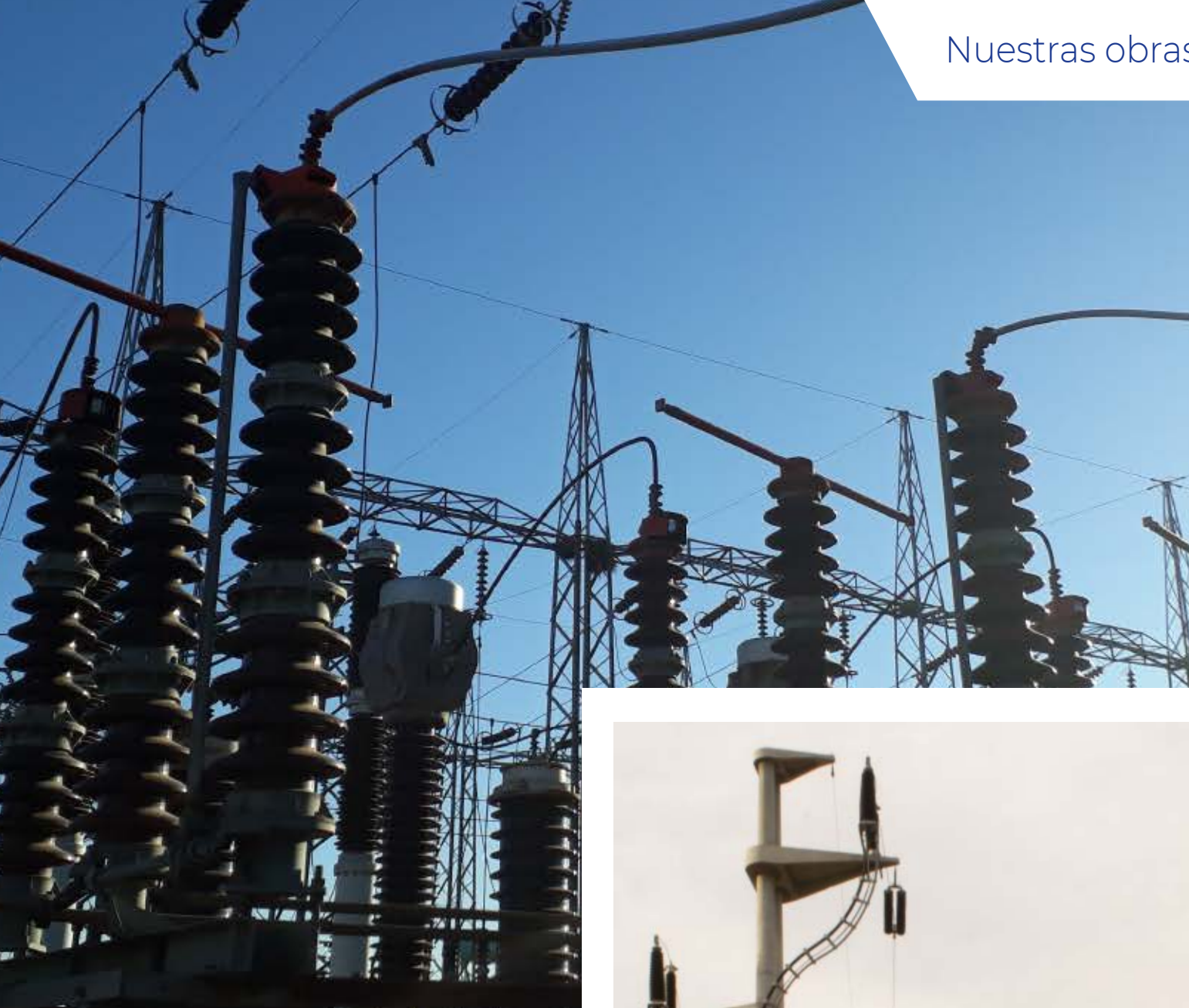
Proyecto y Ejecución de Redes de
Media Tensión, Baja Tensión
y Alumbrado Público.



Shopping Patio Olmos

Proyecto y Ejecución de Instalaciones Eléctricas
y de Señales Débiles completas





Línea Subterránea de Alta Tensión - Av. Circunvalación Córdoba

Proyecto y Ejecución de Despeje
de Interferencias Eléctricas
en Alta Tensión, Media
Tensión y Baja Tensión.

L.A.T. Variante Juarez Celman

Proyecto y ejecución de Línea de Alta Tensión 132kv

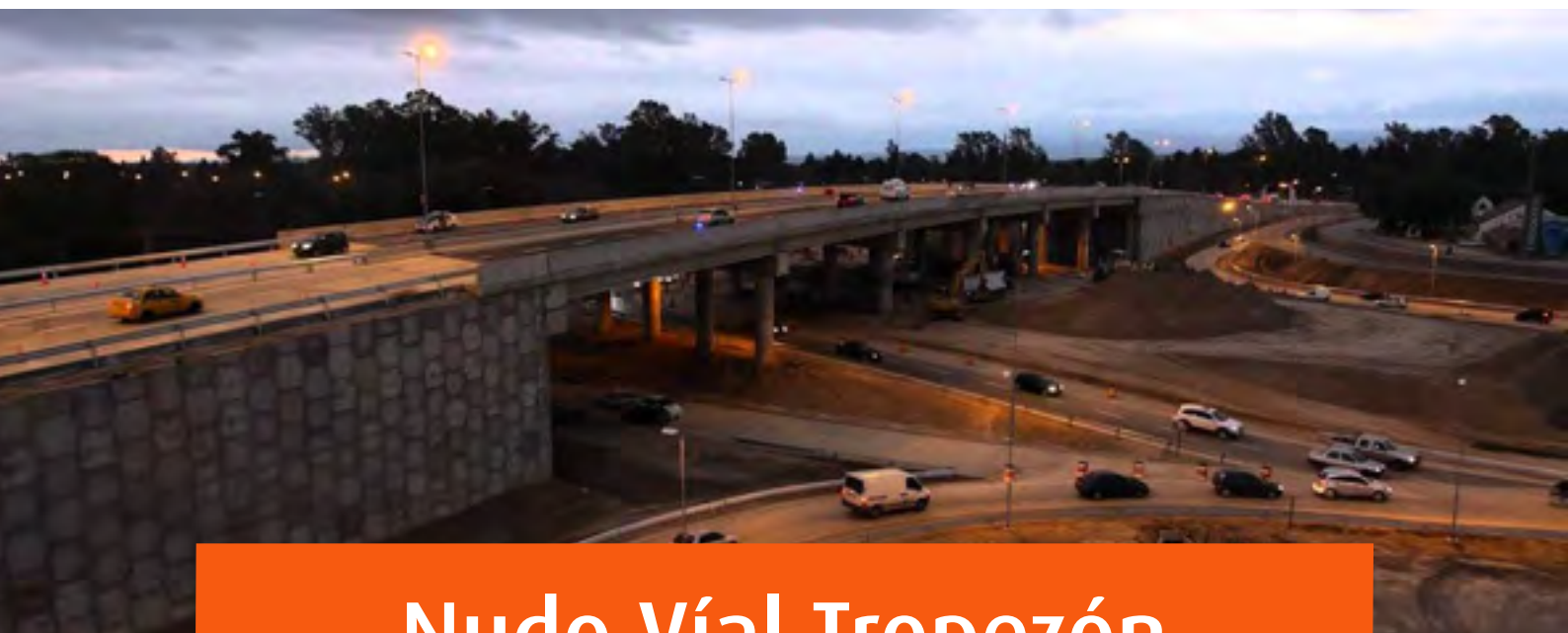


Parque de las Tejas - Ciudad de Córdoba

Proyecto y Ejecución de obra de Nexo
con Red de Energía Pública.

Ejecución de Iluminación Vial,
Ornamental y de espacios verdes de nuevo parque público.





Nudo Vial Tropezón

Proyecto Ejecución de obra de Nexo con Red de Energía Pública.

Proyecto Ejecución de Despeje de Interferencias Eléctricas en Media Tensión y Baja Tensión.

Instalaciones de Alumbrado Público.



Nuevo Centro Cívico Provincia de Córdoba

Proyecto y Ejecución de
Instalaciones Eléctricas completas.

Urbanización Valle Escondido

- Barrios Los Aromas.
- Barrio Los Soles.
- Barrio Jardines de los Soles.
- Barrio Los Aromas.
- Barrio Los Soles.
- Barrio Jardines de los Soles.
- Barrio El Rocío.
- Barrio Las Cigarras.
- Barrio Los Cielos.
- Barrio Los Lapachos.
- Barrio Los Fresnos.
- Barrio Las Acacias.
- Barrio El Balcón.
- El Prado.
- Las Terrazas.
- Los Árboles.

Proyecto y Ejecución de obra de Nexo con Red de Energía Pública.

Proyecto y Ejecución de Redes de Media Tensión, Baja Tensión y Alumbrado Público.



Parque lineal Río Suquía y Av. Costanera

Proyecto y Ejecución de Iluminación Vial, Ornamental
y de espacios verdes de nuevo parque público
y Nexos con Red de Energía Pública.



Córdoba Business Tower Edificio Inteligente

Proyecto y Ejecución de Instalaciones Eléctricas
y de Señales Débiles completas.

Proyecto y Ejecución de obra
de Nexo con Red de Energía Pública.



Shopping Paseo del Jockey

Proyecto y Ejecución de Instalaciones Eléctricas
y de Señales Débiles completas.

Proyecto y Ejecución de obra
de Nexo con Red de Energía Pública.

La Voz del Interior

**Planta La Voz
del Interior**

Proyecto y Ejecución de
Instalaciones Eléctricas completas.



Centro de Convenciones Córdoba

Proyecto y Ejecución de Instalaciones Eléctricas y de Señales Débiles completas.



Tunel Mujer Urbana

Proyecto Ejecución de Iluminación Vial y Nexos con Red de Energía Pública.





Nuevocentro Shopping

Proyecto y Ejecución de Instalaciones Eléctricas completas.

Proyecto y Ejecución de obra de Nexo con Red de Energía Pública.



Fiat Auto Argentina Planta Córdoba

a) Red General de Media Tensión vinculando Siete (7) Subestaciones Transformadoras con conductor de Cu armado de 3x300 mm².

b) Red de Distribución Secundaria en Baja Tensión, alimentando todos los edificios externos de las plantas de producción.

c) Red de Telefonía desde Central Telefónica ubicada en Edificio de Administración Principal hasta cada una de las diferentes plantas.

d) Subestación Transformadora SETAR de 4 MVA.

e) Instalaciones completas de Iluminación, Fuerza Motriz, Protección contra descargas atmosféricas y puesta a tierra, incluyendo provisión de Tableros Centro Control de Motores (C.C.M.), Tableros de Servicios Generales, etc. en centrales hídrica y antincendio norte y sur, central de refrigeración de aguas para soldaduras, centrales hídricas de comedores y vestuarios norte y sur.

f) Instalaciones completas de Iluminación, Fuerza Motriz, Protección contra descargas atmosféricas y puesta a tierra, incluyendo provisión de Tableros Generales en las guardias norte y sur, comedores y vestuarios norte y sur, depósito air bag, oficinas administrativas, servicios médicos y sanitarios de plantas de pintura, chapistería, montaje y ensamblaje, Edificio Logística.



Hospital del Noreste (Córdoba)

Proyecto y Ejecución de
Instalaciones Eléctricas y
de Señales Débiles completas.

Proyecto y Ejecución de
obra de Nexo con Red
de Energía Pública



Hospital de Urgencias

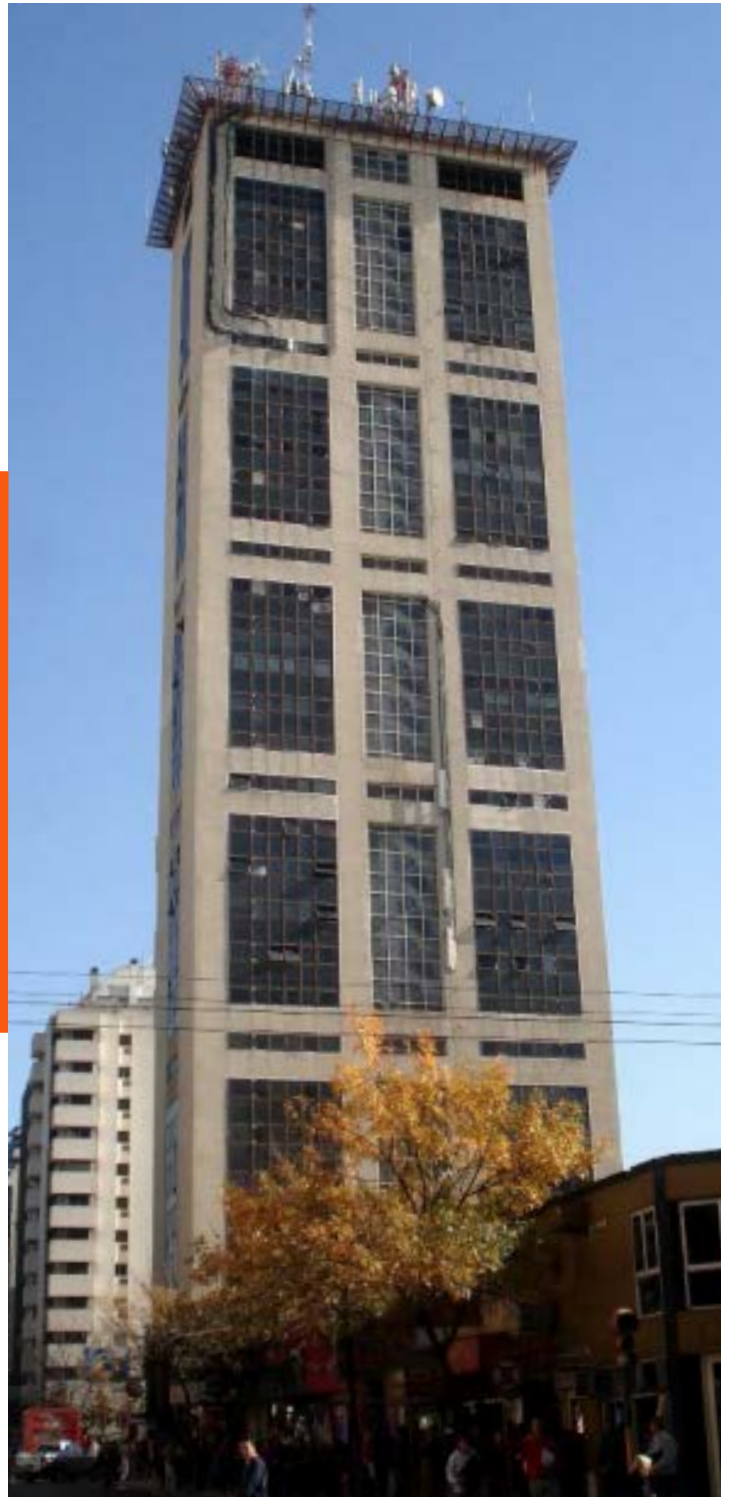
Nuevo Tablero General de Baja Tensión.



Sheraton Hotel

Proyecto y Ejecución de Instalaciones Eléctricas
y de Señales Débiles completas.

Proyecto y Ejecución de obra
de Nexo con Red de Energía Pública.



Torre Ángela

Proyecto y Ejecución de
Instalaciones Eléctricas completas.

Proyecto y Ejecución de obra de
Nexo con Red de Energía Pública.



Autopista Córdoba-Carlos Paz

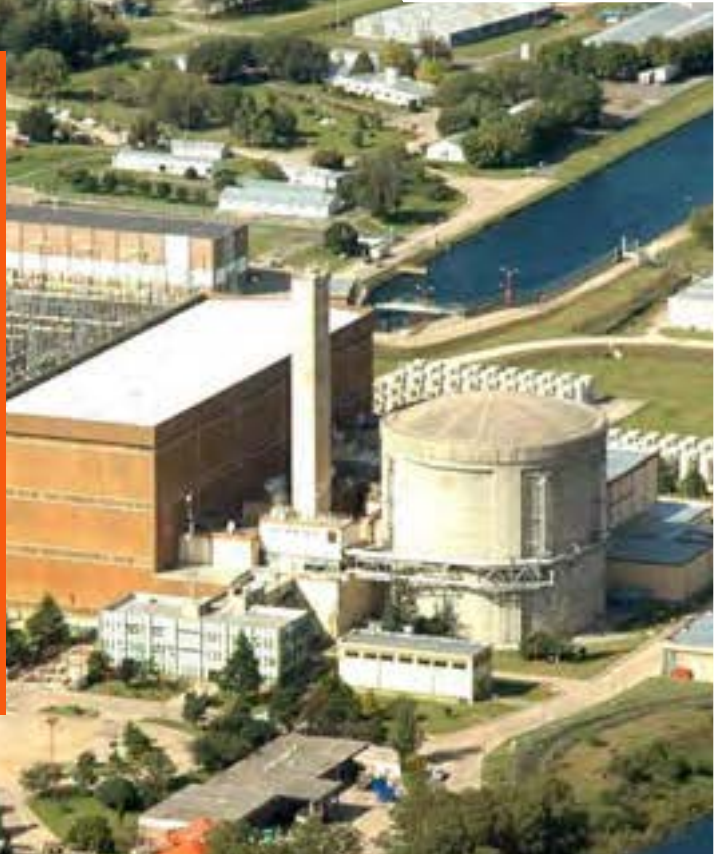
Proyecto Ejecución de Despeje de
Interferencias Eléctricas en
Media Tensión y Baja Tensión.

Proyecto y Ejecución de
Iluminación Vial y Nexos con
Red de Energía Pública.



Central Nuclear Embalse (NASA)

- a. Instalaciones eléctricas de potencia.
- b. Sub-Estaciones Transformadoras.
- c. Montaje y puesta en marcha de Grupos Electrónicos
- d. Tableros principales y seccionales.
- e. Tendido de alimentadores principales de potencia, en Media y Baja Tensión.



Volkswagen Planta Pacheco

Proyecto y Ejecución de Instalaciones Eléctricas completas de nuevo Buffer de Pintura.





Anfiteatro Techado Villa María

Proyecto y Ejecución de
Instalaciones Eléctricas completas.



Amerian Córdoba Park Hotel

Proyecto y Ejecución de Instalaciones Eléctricas
y de Señales Débiles completas.

Proyecto y Ejecución de obra de Nexo con
Red de Energía Pública.

Templo Córdoba Iglesia de Jesucristo de los Santos de los Últimos Días

Proyecto y Ejecución de Instalaciones Eléctricas y de Señales Débiles completas.

Proyecto y Ejecución de obra de Nexo con Red de Energía Pública.





Hotel Ansenusa - Miramar, Provincia de Córdoba

Proyecto Ejecución de Instalaciones Eléctricas completas.
Proyecto Ejecución de obra de Nexo con Red de Energía Pública.



Iluminación vial de Autovía RP 5 (Córdoba- Alta Gracia)

Proyecto y Ejecución de Iluminación Vial
y Nexos con Red de Energía Pública.



Iluminación Vial Autovía RN 36 (Córdoba - Río Cuarto)

Proyecto y Ejecución de Iluminación Vial
y Nexos con Red de Energía Pública.

Urbanización Docta

Proyecto y Ejecución de obra de Nexo con Red de Energía Pública.

Proyecto y Ejecución de Redes de Media Tensión, Baja Tensión y Alumbrado Público.



Masterplan Manantiales

Proyecto y Ejecución de Centro Reducido de Distribución, Redes de Media Tensión y Subestaciones Transformadoras.



Planta Industrial Montecristo Edasa (Coca Cola)

Proyecto y Ejecución de obra de Nexo con Red de Energía Pública y Red de Fibra Óptica.



Planta Embotelladora Pritty S.A.

Proyecto y Ejecución de Instalaciones Eléctricas completas.

Autocity Espacio multimarca de Concesionarias de Vehículos

- Tagle
- Motcor
- Avant
- Nix
- Rolen
- Jeep

Proyecto y Ejecución de
Instalaciones Eléctricas y
de Señales Débiles completas.

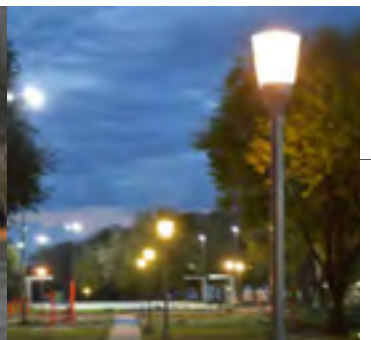
Proyecto y Ejecución de obra de
Nexo con Red de Energía Pública.

Proyecto y Ejecución de Alumbrado
Vial y de espacios comunes



Parque Icardi Ciudad de La Calera

Ejecución de Iluminación Vial, Deportiva, Ornamental
y de espacios verdes de nuevo parque público.



Puesta en valor Terminal de Omnibus - Córdoba

Proyecto y Ejecución de Iluminación
Vial Bv. Perón y Playas de estacionamiento



Plaza España

Reacondicionamiento de la
Red de Alumbrado Público.



Variante Costa Azul

Proyecto y Ejecución de
Iluminación Vial y Nexos con
Red de Energía Pública.



Parque de los Azudes Gobernador José Manuel de la Sota - Río Cuarto

Proyecto y Ejecución de
Iluminación Vial, Ornamental
y de espacios verdes de nuevo
parque público y Nexos con
Red de Energía Pública.





Av. Circunvalación Ciudad de Córdoba - Arco Sur

Proyecto y Ejecución de Iluminación Vial
y Nexos con Red de Energía Pública.



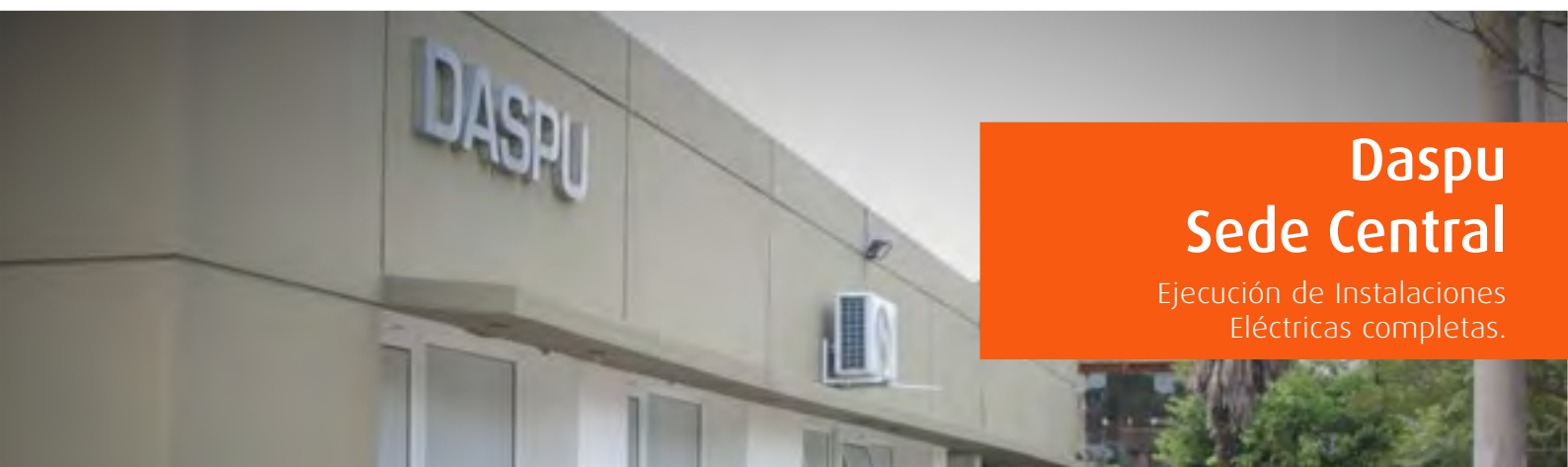
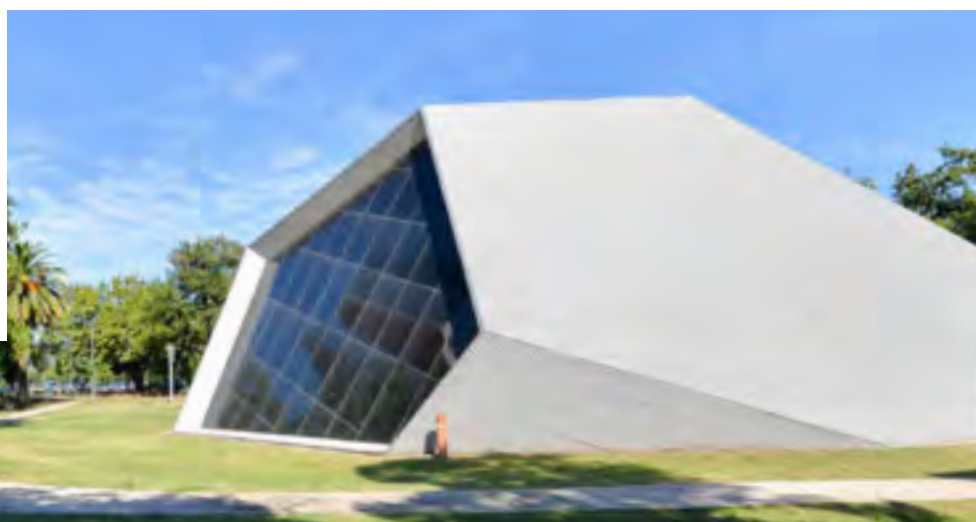
Ruta Nacional 9

Proyecto y Ejecución de Iluminación Vial
y Nexos con Red de Energía Pública.



Planetario Cielo Tierra

Ejecución de Instalaciones
Eléctricas completas.



DASPU

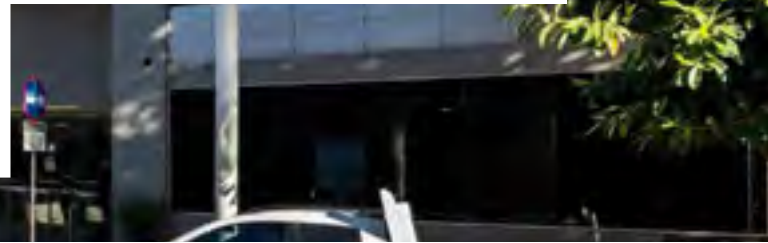
Daspu Sede Central

Ejecución de Instalaciones
Eléctricas completas.



Instituto Oulton Córdoba

Proyecto y Ejecución de obra de
Nexo con Red de Energía Pública
y Subestacion Transformadora
completa.



Edificio de Consultorios y Diagnóstico por imágenes Clínica Universitaria Reina Fabiola

Proyecto y Ejecución de
Instalaciones Eléctricas
y de Señales Débiles completas.

Ejecución de obra de Nexo con
Red de Energía Pública.



Hoyts General Cinemas: Patio Olmos, Nuevocentro Shopping, Moreno, Temperley

Proyecto y Ejecución de Instalaciones Eléctricas completas.





Easy - Jumbo - Shopping Paseo de los Andes - Mendoza

Proyecto y Ejecución de Instalaciones Eléctricas completas.
Proyecto y Ejecución de obra de Nexos con Red de Energía Pública.



Avenida República de China Valle Escondido

Proyecto y Ejecución de Iluminación Vial
y Nexos con Red de Energía Pública.

Easy Home Center Av 0 Higgins Córdoba

Proyecto y Ejecución de Instalaciones Eléctricas completas.

Proyecto y Ejecución de obra de Nexo con Red de Energía Pública.



Supermercado Changomás

Proyecto y Ejecución de obra de Nexo con Red de Energía Pública.

Shopping City Mall

Proyecto y Ejecución de Instalaciones Eléctricas y de Señales Débiles completas.

Proyecto y Ejecución de obra de Nexo con Red de Energía Pública.





Mall comercial Paseo del jockey

Proyecto y Ejecución de Instalaciones Eléctricas
y de Señales Débiles completas.

Proyecto y Ejecución de obra de Nexo con Red de Energía Pública.



Garden Shopping

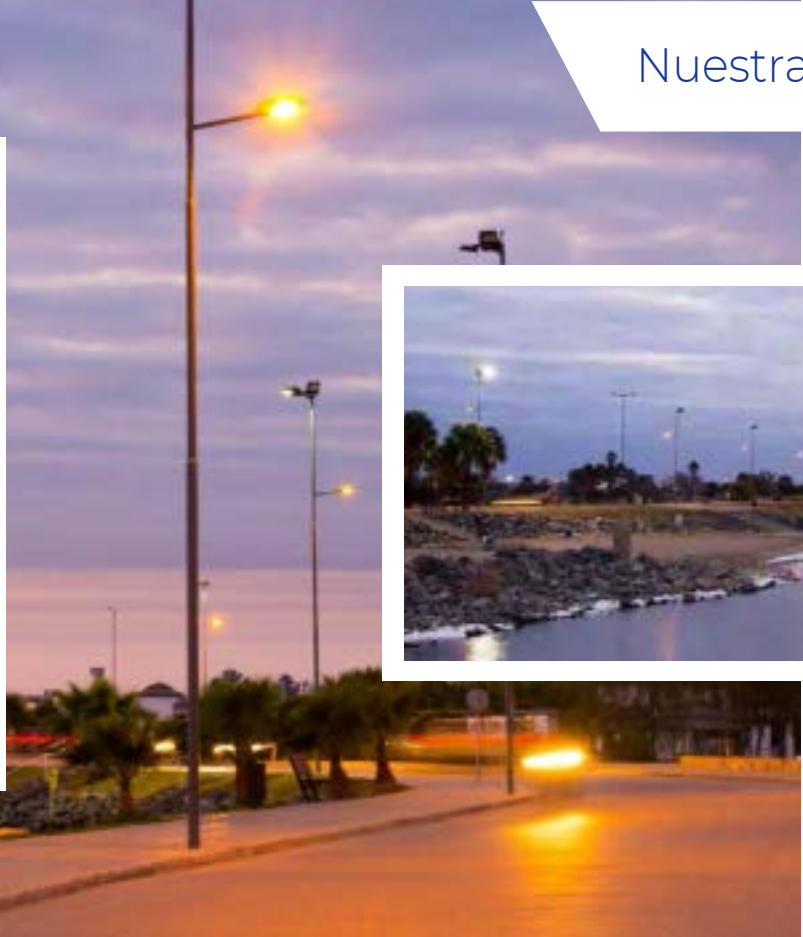
Proyecto y Ejecución de Instalaciones Eléctricas completas.

Proyecto y Ejecución de obra de Nexo con Red de Energía Pública.

Costanera de Miramar de Ansenuza

Proyecto y Ejecución de Iluminación Vial de Av. Costanera y de costas de la Laguna de Mar Chiquita.

Proyecto y Ejecución de obra Vial de calzada, veredas y construcción de refugios. Tercera etapa.



Costanera de Villa María y puente sobre el río

Proyecto y Ejecución de Iluminación Vial, Ornamental y de espacios verdes de nuevo parque lineal Costanera de Villa María.



Hipermercado Makro Córdoba

Proyecto y Ejecución de Instalaciones Eléctricas completas.

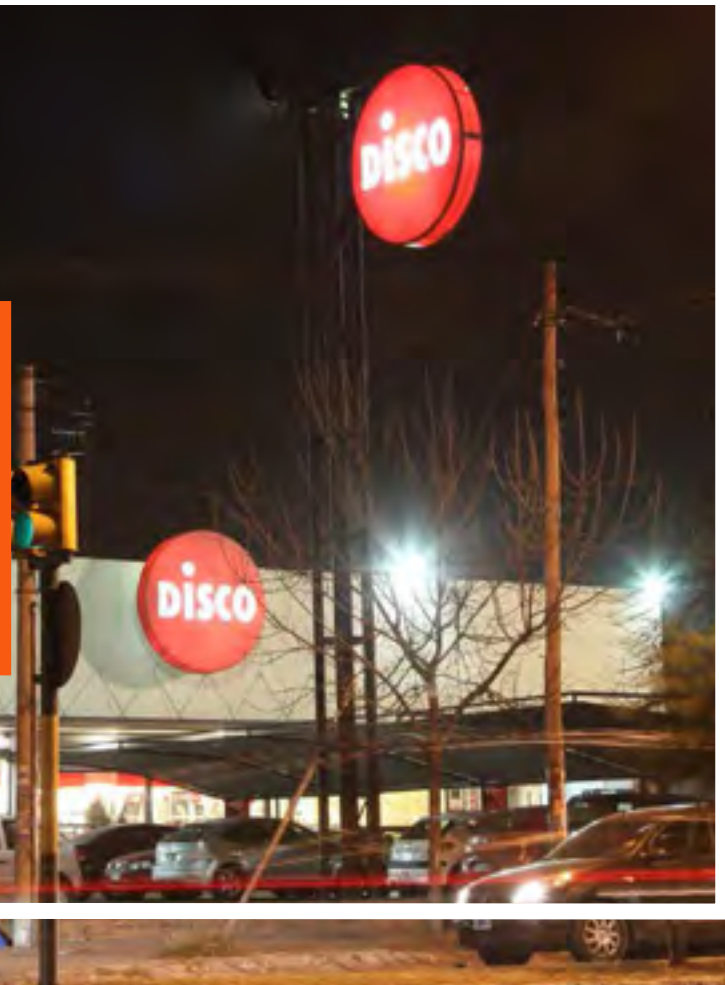
Proyecto y Ejecución de obra de Nexo con Red de Energía Pública.



Supermercados Disco

Todas las sucursales de la ciudad de Córdoba

Proyecto y Ejecución de Instalaciones Eléctricas completas.

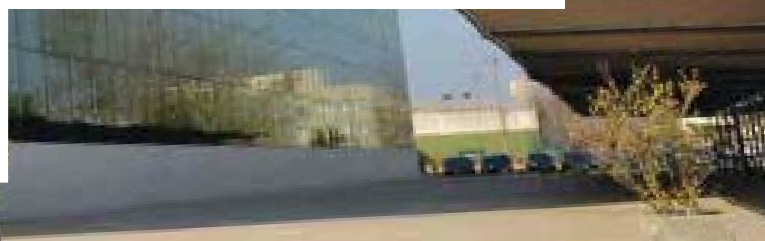




Edificio Corporativo Intel

Proyecto y Ejecución de Instalaciones Eléctricas y de Señales Débiles completas.

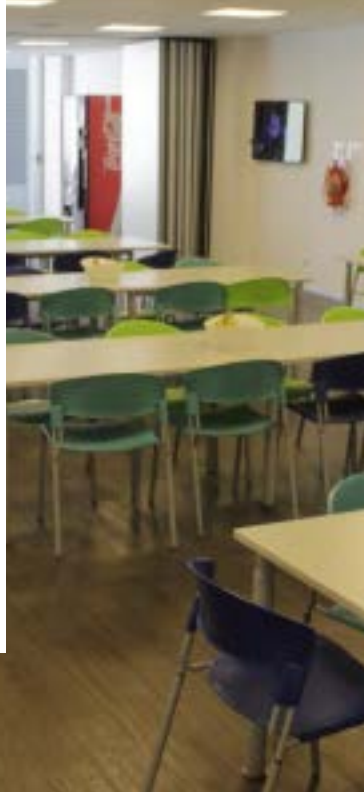
Proyecto y Ejecución de obra de Nexo con Red de Energía Pública.



Edificio Corporativo Prominente

Proyecto y Ejecución de Instalaciones Eléctricas y de Señales Débiles completas.

Proyecto y Ejecución de obra de Nexo con Red de Energía Pública.



Carrefour Juan B. Justo

Proyecto y Ejecución de obra
de Nexo con Red de Energía Pública.



Carrefour Av. Colón

Proyecto y Ejecución de obra
de Nexo con Red de Energía Pública.



Carrefour Recta Martinoli

Proyecto y Ejecución de obra
de Nexo con Red de Energía Pública.





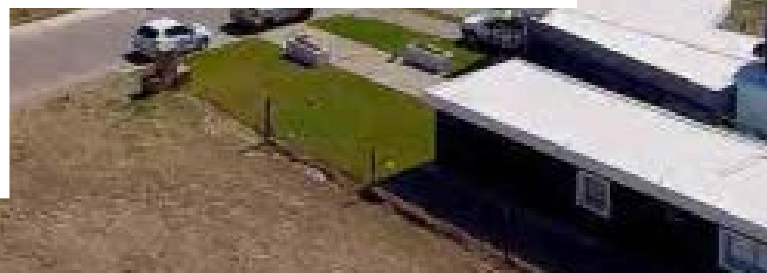
Loteo Terrazas de la Estanzuela

Proyecto y Ejecución de Redes de Media Tensión, Baja Tensión y Alumbrado Público.



Urbanización Residencial Estancia La Lucila

Proyecto y Ejecución de Redes de Media Tensión, Baja Tensión y Alumbrado Público.

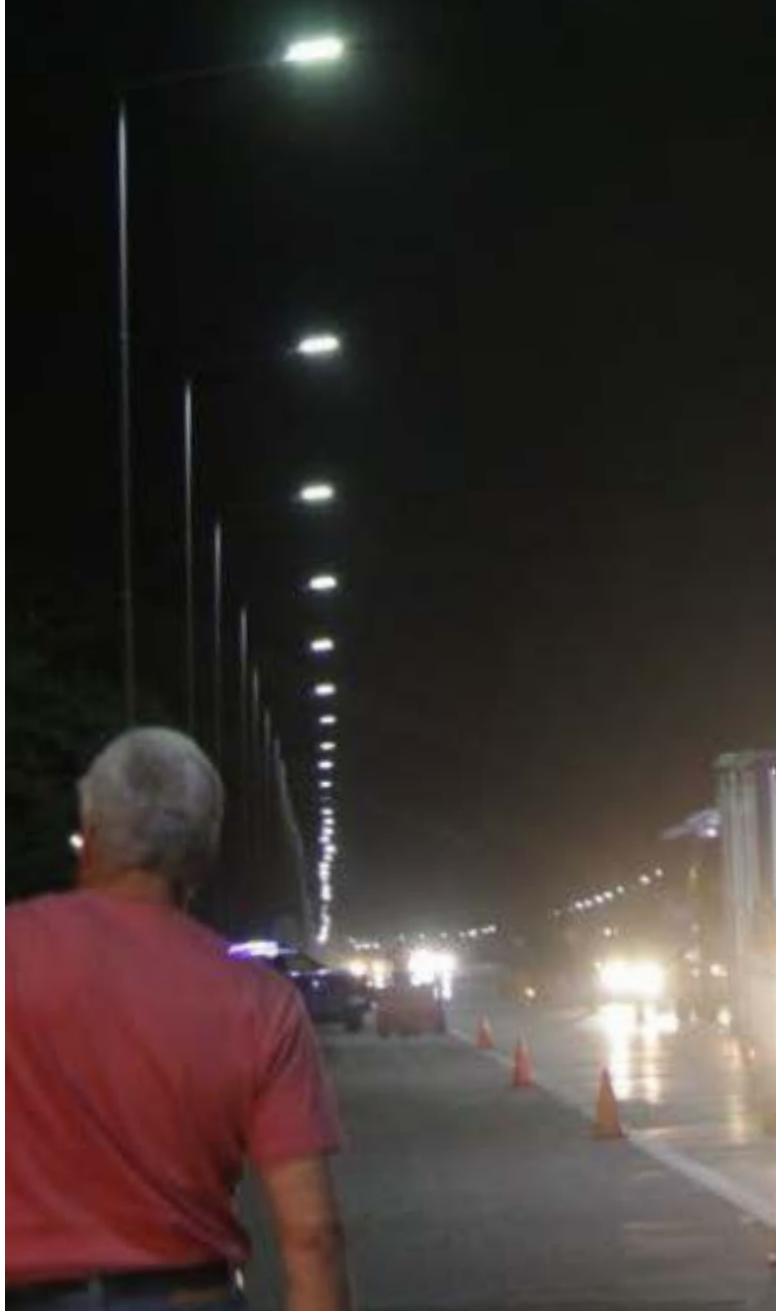


Iluminación vial Av. Colón

Proyecto y Ejecución de Iluminación Vial
y Nexos con Red de Energía Pública.



Nuestras obras



Autopista Pilar-Córdoba

Proyecto y Ejecución de Iluminación Vial
y Nexos con Red de Energía Pública.

Planta Bimbo Valente, Buenos Aires

Proyecto y Ejecución de Instalaciones Eléctricas completas.

Proyecto y Ejecución de obra de Nexo con Red de Energía Pública.



Centro de Ventas Bimbo - Mercado Central

Proyecto y Ejecución de Instalaciones Eléctricas completas.

Planta Bimbo Frozen - San Fernando

Proyecto y Ejecución de Instalaciones Eléctricas completas.

Proyecto y Ejecución de obra de Nexo con Red de Energía Pública.



Planta Bimbo Pilar

Reemplazo de Sistema de Medición SMEC de Cammesa.

YPF S.A. Terminal de despacho Concepción del Uruguay - Entre Ríos

Conversión a carga ventral e inyección de etanol en naftas en Terminal de Despacho Concepción del Uruguay (Entre Ríos).

- a. Instalaciones eléctricas de potencia y control
- b. Sub-Estaciones transformadoras
- c. Montaje y puesta en marcha de Grupos Electrógenos
- d. Tableros principales y seccionales de control
- e. Instalaciones de Iluminación Industrial del tipo antiexplosivo.



YPF S.A. Terminal de despacho - Montecristo

Adecuación de instalaciones para inyección de Etanol en Naftas para terminal de despacho Montecristo.

- a. Instalaciones eléctricas de potencia y control
- b. Tableros principales y seccionales de control
- c. Instalaciones de Iluminación Industrial del tipo antiexplosivo.





Edificio Coral State

Proyecto y Ejecución de obra de
Nexo con Red de Energía Pública.



Edificio Cluster Ciiicca

Proyecto y Ejecución de obra de
Nexo con Red de Energía Pública.

Puerto Del Águila

Proyecto y Ejecución de Redes de Media Tensión, Baja Tensión y Alumbrado Público.



Urbanización Loma del Cigarral

Proyecto y Ejecución de obra de Nexo con Red de Energía Pública.

Proyecto y Ejecución de Redes de Media Tensión, Baja Tensión y Alumbrado Público.



Urbanización La Deseada

Proyecto y Ejecución de obra de Nexo con Red de Energía Pública.

Proyecto y Ejecución de Redes de Media Tensión, Baja Tensión y Alumbrado Público.



Urbanización Tierra Alta

- Barrio Barrancas del Sol
- Barrio Barrancas del Puente
- Barrio Cumbres del Lago

Proyecto y Ejecución de obra de
Nexo con Red de Energía Pública.

Proyecto y Ejecución de Redes de
Media Tensión, Baja Tensión
y Alumbrado Público.



Loteo La Estanzuela I y II

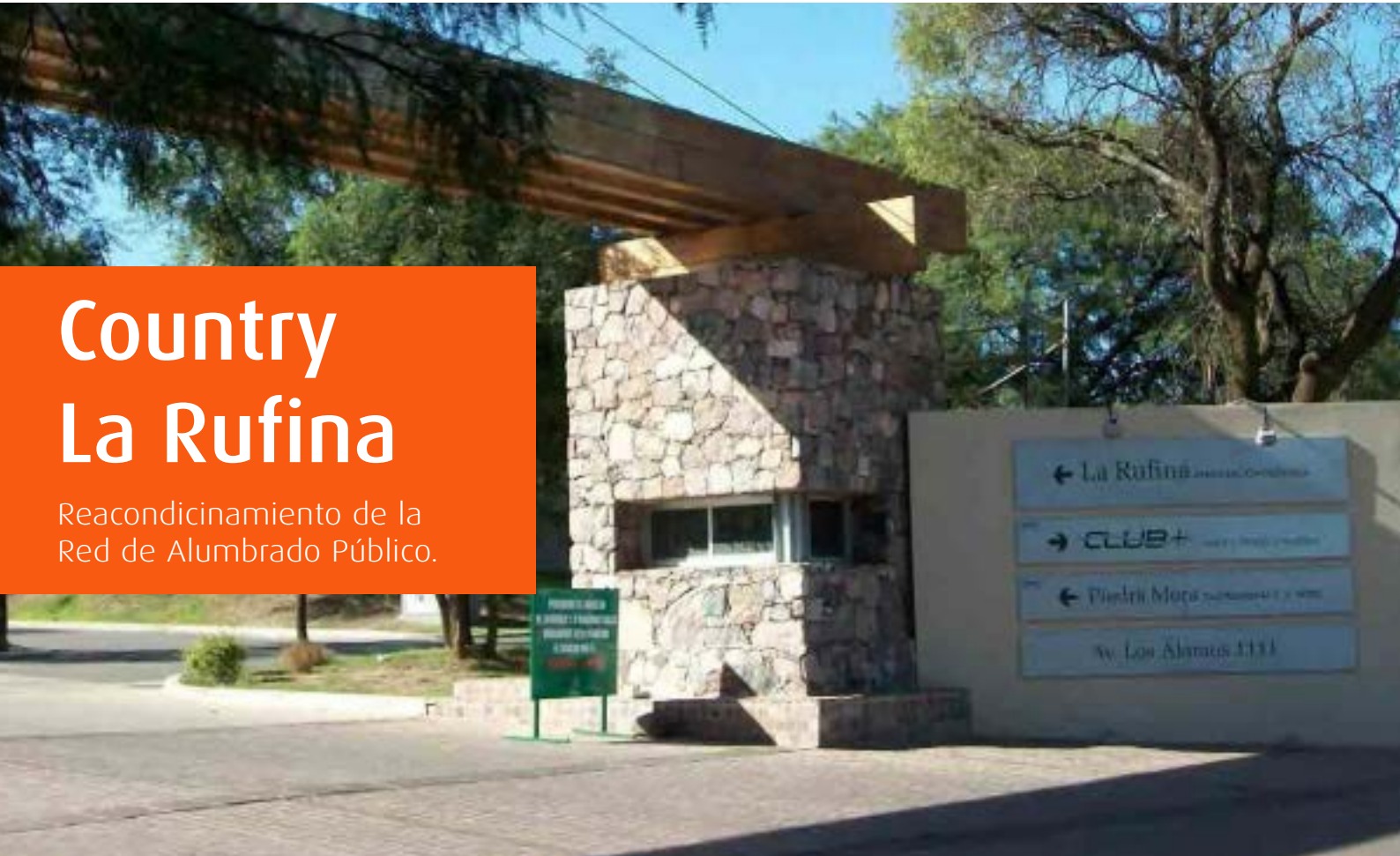
Proyecto y Ejecución de Redes
de Media Tensión, Baja Tensión
y Alumbrado Público.





Estación del Carmen

Proyecto y Ejecución de Redes
de Media Tensión, Baja Tensión
y Alumbrado Público.



Country La Rufina

Reacondicionamiento de la
Red de Alumbrado Público.



Urbanización Valle del Golf

Proyecto y Ejecución de Redes
de Media Tensión, Baja Tensión
y Alumbrado Público.

Alumbrado Público Ciudad de Córdoba Reacondicionamiento sectores varios

Reacondicionamiento de Conductores Eléctricos
Subterráneos y Mantenimiento de parque de luminarias



"La Boutique" - Estadio de Talleres de Córdoba

Proyecto y ejecución de Iluminación de Cancha Deportiva.

Parque Industrial Polo 52

Proyecto y Ejecución de Redes de Baja Tensión y Alumbrado Público.



Centro de la Ciudad de Santiago del Estero

Proyecto y Ejecución de Redes de Media Tensión y Baja Tensión en todo el centro de la ciudad.

Ciudad de La Banda - Santiago del Estero

Proyecto y Ejecución de Redes de Media Tensión y Baja Tensión completas.



Urbanización Peñón del Águila

Proyecto y Ejecución de Redes de Media Tensión, Baja Tensión y Alumbrado Público.



Loteo Aquavista

Proyecto y Ejecución de obra de Nexo con Red de Energía Pública.

Proyecto y Ejecución de Redes de Media Tensión, Baja Tensión y Alumbrado Público.



Urbanización Estancia Causana

Proyecto y Ejecución de Redes de Media Tensión, Baja Tensión y Alumbrado Público.



Aluar

Construcción y puesta en marcha de Centro de Control de Motores en Media Tensión con 26 celdas y equipamiento asociado



Akwel (MGI Coutier)

Proyecto y Ejecución de Instalaciones Eléctricas completas.





The image shows the Teatro San Martín at night, illuminated with warm yellow lights. The building features a grand facade with two levels of classical columns and arched windows. A large crowd of people is gathered on the steps in front of the theater.

Teatro San Martín

Ejecución de obra de Nexo con Red de Energía Pública.



The image shows the Nuevo Casino Carlos Paz at night. The building is modern with a large glass facade that is brightly lit from within. The name 'SLOTS CASINO CARLOS PAZ' is displayed in large, illuminated blue letters on the upper part of the building.

Nuevo Casino Carlos Paz

Proyecto y Ejecución de obra de Nexo con Red de Energía Pública.



Autovía RP E-55 (Cba - La Calera)

Proyecto y Ejecución de Iluminación Vial y Nexos con Red de Energía Pública.

Proyecto y Ejecución de Despeje de Interferencias Eléctricas en Media Tensión y Baja Tensión.

Autovía RP E-53 (Cba - Río Ceballos)

Proyecto y Ejecución de Despeje de Interferencias Eléctricas en Media Tensión y Baja Tensión.

Proyecto y Ejecución de Iluminación Vial y Nexos con Red de Energía Pública.



Nudo Vial Alto Fierro - RN 36

Proyecto y Ejecución de Despeje de Interferencias Eléctricas en Alta Tensión, Media Tensión y Baja Tensión.

Proyecto y Ejecución de Iluminación Vial y Nexos con Red de Energía Pública.





Complejo de usos mixtos El Pocito Social Life

Proyecto y Ejecución de Proyecto de nexo con la red de Energía Pública.

Edificio Cámara de la Construcción

Proyecto y Ejecución de obra de Nexo con Red de Energía Pública.



Edificio Olmos Suites

Proyecto y Ejecución de obra de Nexo con Red de Energía Pública.



Jockey Club Córdoba

Proyecto y Ejecución de Nueva Subestación Transformadora y Redes de Nexos en Media Tensión y Baja Tensión.



Campus Universidad Católica de Córdoba

Proyecto y Ejecución de obra de Nexos con Red de Energía Pública.





Urbanización Gandhi

Proyecto y Ejecución
de Redes de Media
Tensión, Baja Tensión
y Alumbrado Público.

Loteo Nuevo Urca

Proyecto y Ejecución
de Redes de Media
Tensión, Baja Tensión
y Alumbrado Público.



Loteo Lomas Del Suquía

Proyecto y Ejecución
de Redes de Media
Tensión, Baja Tensión
y Alumbrado Público.

La Cuesta Villa Residencial

Proyecto y Ejecución
de Redes de Media
Tensión, Baja Tensión
y Alumbrado Público.





Red de agua potable Comuna San Roque

Sistema de Distribución
e Impulsión de Agua Potable.



Nexo de agua potable Escuela Roque Saenz Peña

Red de Provisión de agua potable.

Iluminación Coronamiento a Diques de la Provincia de Córdoba:

- Dique San Roque
- Dique La Falda
- Dique Cruz del Eje
- Dique El Cajón
- Dique Piedras Moras
- Dique Embalse de Río III
- Dique Los Molinos.

Reparación y puesta en
funcionamiento de Alumbrado Público.



Bv. Chacabuco de la Ciudad de Córdoba

Proyecto y Ejecución de Iluminación Vial y Nexos con Red de Energía Pública.



Av. Hipolito Yrigoyen

Proyecto y Ejecución de Alumbrado Vial de calzada y Ornamental de vereda.



Av. Acceso a Complejo Ferial Córdoba

Proyecto y Ejecución de Iluminación Vial.



Loteo Los Prados 2

Proyecto y Ejecución de Redes de Media Tensión, Baja Tensión y Alumbrado Público.



Housing Jardín Claret

Proyecto y Ejecución de Subestación Transformadora y Red de Nexo en Baja Tensión.



Complejo Residencial y Comercial Solares de Santa María III

Proyecto y Ejecución de Redes de Media Tensión, Baja Tensión y Alumbrado Público.



Barrio Privado Rossen

Proyecto y Ejecución de obra de Nexo con Red de Energía Pública.

Puesta en valor Paseo de las Artes - Córdoba

Reacondicionamiento de Instalaciones Eléctricas de Baja Tensión.

Ejecución de Alumbrado Ornamental.



Bv. De la Reforma UNC

Proyecto y Ejecución de Iluminación Vial y Nexos con Red de Energía Pública.



Camino Interfábricas (Ciudad de Córdoba)

Proyecto y Ejecución de Iluminación Vial y Nexos con Red de Energía Pública.



Complejo Residencial El Collado

Proyecto y Ejecución de Instalaciones Eléctricas y de Señales Débiles completas.

Proyecto y Ejecución de obra de Nexo con Red de Energía Pública.



Secretaría de Ambiente de Mar Chiquita

Instalaciones de Iluminación.



Centro Cultural San Vicente

Reacondicionamiento de Instalaciones Eléctricas completas.



Edificio Providus

Proyecto y Ejecución de obra de Nexo con Red de Energía Pública.



Apex América Edificio Corporativo

Proyecto y Ejecución de obra de Nexo con Red de Energía Pública.



Hoteles NH Panorama

Proyecto y Ejecución de
Instalaciones Eléctricas completas.



Hoteles NH Urbano

Proyecto y Ejecución de
Instalaciones Eléctricas completas.



Complejo Vaquerías Valle Hermoso

Reacondicionamiento de Instalaciones
eléctricas de iluminación y Fuerza Motriz

Hotel 1° de Mayo La Falda

Proyecto y Ejecución de obra de Nexo
con Red de Energía Pública.



Nuestras obras



Hotel Neper

Proyecto y Ejecución de obra de Nexo
con Red de Energía Pública.

Edificio Maipú 277

Proyecto y de obra de Nexo con Red de Energía Pública.



Paseo Comercial de Solares Santa María II

Proyecto y Ejecución de obra de Nexo con Red de Energía Pública.



Complejo Residencial Jardines de la Estanzuela

Proyecto y Ejecución de Instalaciones Eléctricas y de Señales Débiles completas.



Edificio Ituzaingó Nro 1229

Proyecto y Ejecución de obra de Nexo con Red de Energía Pública.



Torre San Luis Edificio Center

Proyecto y Ejecución de Instalaciones Eléctricas completas.

Costanera sur bajo Puente Tablada

Proyecto y Ejecución de
Iluminación Vial y Nexos
con Red de Energía Pública.



Comuna San Clemente

Proyecto y Ejecución de
Iluminación Vial y Nexos
con Red de Energía Pública.



Ciudad de Las Varillas

Proyecto y Ejecución de Alumbrado
Público DESVÍO DE TRÁNSITO PESADO
ENTRE RN N°158 Y RP N°13



Barrio General Deheza

Proyecto y Ejecución de
Alumbrado Público.



Housing Natania 19

Proyecto y Ejecución de Redes
de Media Tensión, Baja Tensión
y Alumbrado Público.



Housing Los Tilos II

Proyecto y Ejecución de Redes de
Baja Tensión y Alumbrado Público.





INGENIA

Sociedad Anónima

OBRAS Y PROYECTOS ELECTROMECAÑICOS

Arellano 1006 // C.P. X5001ACD // Córdoba

Tel. (0351) 4724650 - 4731560

ingenia@ingeniasa.com.ar

www.ingeniasa.com.ar